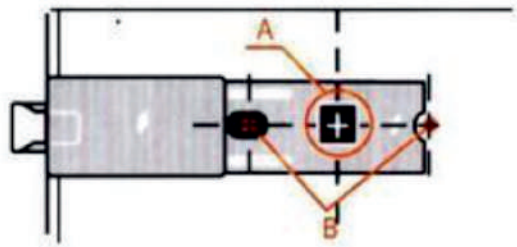


Инструкция по монтажу дверных ручек

1 Просверлите отверстие для ручек с лицевой стороны двери (A). Просверленное отверстие должно совпадать с отверстием под ручку в дверном механизме (защёлке, замке).

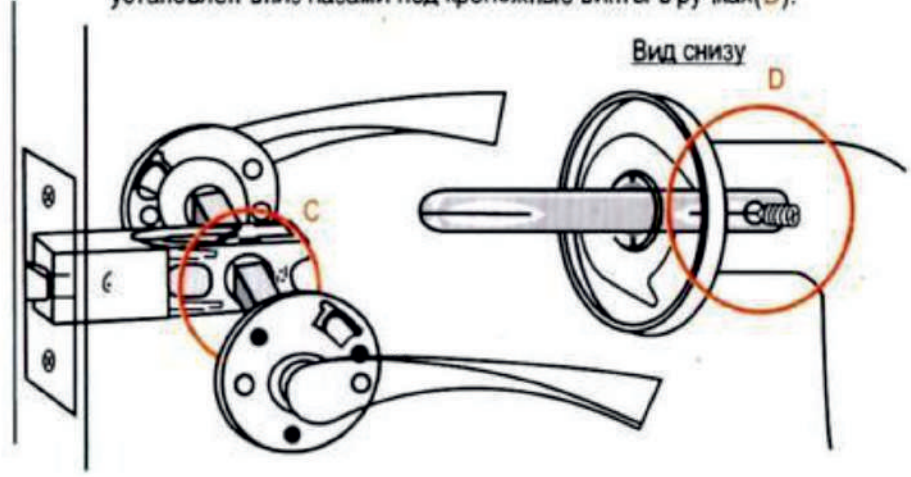
• - просверлите отверстия под стягивающие винты B (см. п.4)



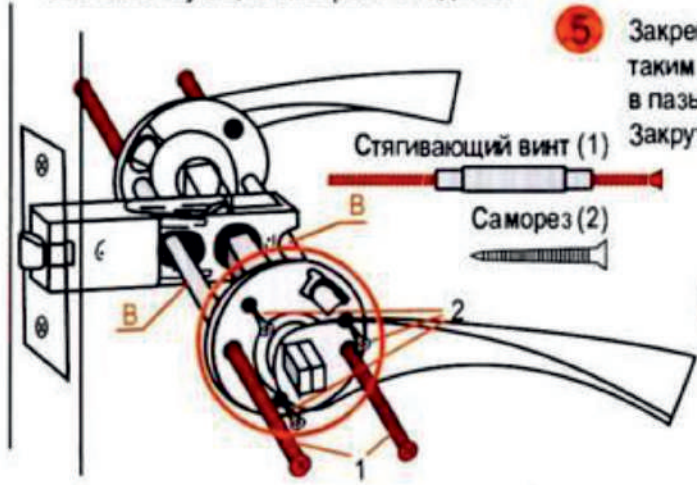
2 Открутите по резьбе декоративные накладки и снимите их.



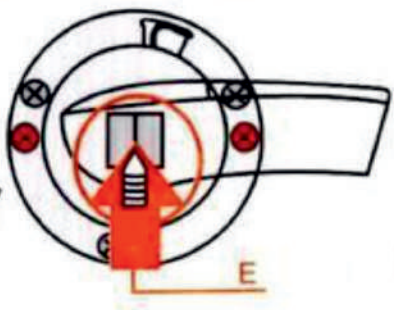
3 Установите ручки с внешних сторон двери таким образом, чтобы четырёхгранный стержень прошёл через отверстие в дверном механизме (C). Четырёхгранный стержень должен быть установлен вниз пазами под крепёжные винты в ручках (D).



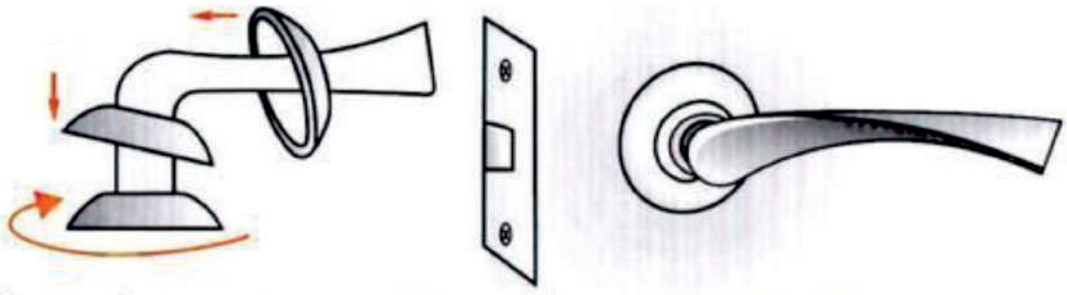
4 Прикрепите внутренние накладки ручек при помощи саморезов к полотну двери. Используйте стягивающие винты, если врезной механизм имеет в корпусе соответствующие отверстия под них.



5 Закрепите ручки на четырёхгранном стержне таким образом, чтобы крепёжные винты попали в пазы четырёхгранного стержня (E). Закрутите до упора крепёжные винты.



6 Установите декоративные накладки, закрутив их по резьбе.



Установку ручки рекомендуется производить после окончания строительных работ во избежание попадания строительной пыли, краски, ацетона и т.п.