

# Внимание! Претензии по качеству принимаются до момента монтажа!

Назар аударыңыз! Сапа бойынша наразылықтар монтажда дейін қабылданады!

Завод-изготовитель рекомендует в процессе использования смазывать направляющую деталь силиконовой смазкой.

Өндіруші-зауыт қолдану кезінде бағыттаушы бөлікте силикон майлағышымен майлауға уәдесін береді.

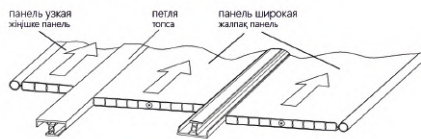
## СХЕМА СБОРКИ ҚҰРАСТЫРУ СЫЗБАСЫ

Смотрите видео «Сборка двери-гармошки» на сайте [gsr44.ru](http://gsr44.ru) «Сырнай секілді есік» бейнесін [gsr44.ru](http://gsr44.ru) сайтында қараңыз

### ШАГ 1 1 ҚАДАМ

Вставьте узкие и широкие панели в петли. Обратите внимание на положение петель относительно друг друга!

Жіңішке және жалпақ панельдерді топсаларға салыңыз. Топсалардың бір-біріне қатысты орналасуына назар аударыңыз!



### ШАГ 2 2 ҚАДАМ

Закройте крышками петли при помощи саморезов 3x20. Присоедините к конструкции финишную петлю и стартовую панель.

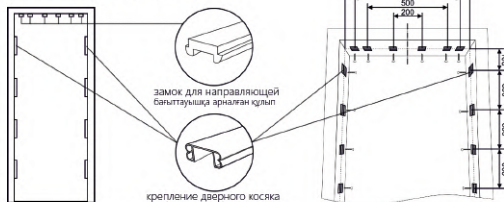
3x20 көлемдегі өздігінен кескіштердің көмегімен топсаларды қақпақтармен жабыңыз. Маре топса мен сөрелік панелдің құрылымына назар аударыңыз.



### ШАГ 3 3 ҚАДАМ

При помощи саморезов 3x30, прикрепите замки для направляющей и крепления дверного косяка по периметру дверного проема, как показано на рисунке ниже.

3x30 көлемдегі өздігінен кескіштердің көмегімен бағыттауышқа және есік босағасының бекіткішіне арналған құлыптарды төмендегі суретте көрсетілгендей бекітіңіз.

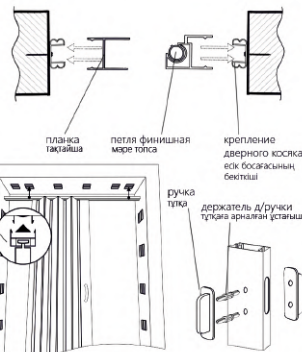
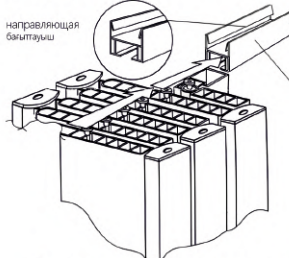


### ШАГ 4 4 ҚАДАМ

Сложив «гармошкой» конструкцию из панелей и петель, вставьте её в направляющую. Защёлкните направляющую, планку, а также финишную петлю, на установленные по периметру дверного проема замки и крепления. Прикрепите ручки к двери при помощи держателей.

Панельдер мен топсалардан тұратын құрылымды «сырнай» секілді бүктеп, оны бағыттауышқа салыңыз. Бағыттауышты, тақтайшаны және маре топсаны есік орнының периметрі бойынша орнатылған құлыптар мен бекіткіштерге сәрт еткізіп бекітіңіз. Устағыштарды пайдаланып тұтқаларды есікке бекітіңіз.

направляющая бағыттауыш

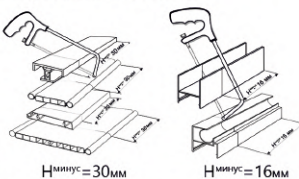


В упаковке содержится набор комплектующих для сборки одной раздвижной двери размером 2,02 x 0,84 м. Дополнительные панели для увеличения стандартной ширины двери заказываются отдельно. Для проема шириной до 1,65 м рекомендуем использовать два стандартных комплекта для сборки дверей. В этом случае дверь будет открываться от середины к краям дверного проема. Возможна установка в сырых помещениях с повышенной влажностью воздуха. Температура воздуха в помещении не должна превышать 60°C. Дверь моется теплой мыльной водой или моющимися средствами, не содержащими абразива.

Высота двери может быть уменьшена до нужного размера, а ширина увеличена до 5 метров путем присоединения дополнительных панелей.

Қаптамада 2,02 x 0,84 м өлшемді бір жылжымалы есікті құрастыруға арналған толымдаушылар жиынтығы бар. Стандартты есік енін үлкейтуге қажетті қосымша панельдерге жеке тапсырыс беру керек. Ені 1,65 м дейін есік орнына есікті құрастыруға арналған екі стандартты жиынтықты пайдалану ұсынылады. Бұл жағдайда есік есік орнының ортасынан шытне дейін ашылатын болады. Ауа ылғалдылығы жоғары ылғалды жерлерге орнатуға болады. Бөлмедегі ауа температурасы 60°C аспауы керек. Есік жылы сабынды сумен немесе құрамында абразив жоқ жуғыш заттармен жуылады.

Қосымша панельдерді қосу арқылы есік биіктігін қажетті көлемге дейін азайтып, ал енін 5 метрге дейін кеңейтуге болады.



### Комплектация дверь 1шт. 1 дана есіктің жиынтығы

№	Наименование Атауы	Қол-во/шт (Сан/дана)
1	Планка Тақтайша	1
2	Панель стартовая Сөрелік панель	1
3	Панель узкая Жіңішке панель	2
4	Петля Топса	5
5	Панель широкая Жалпақ панель	4
6	Петля финишная Маре топса	1
7	Направляющая Бағыттауыш	1
8	Крепление дверного косяка Есік босағасының бекіткіші	8
9	Замок для направляющей Бағыттауышқа арналған құлып	6

### Фурнитура Упаковка Қаптама

№	Наименование Атауы	Қол-во/шт (Сан/дана)
1	Держатель д/ручки Тұтқана арналған ұстағыш	2
2	Саморез 3x30 Өздігінен кескіш - 3x30	19
3	Саморез 3x20 Өздігінен кескіш - 3x20	12
4	Крышка Қақпақ	10
5	Крепление дверного косяка Есік босағасының бекіткіші	8
6	Ручка Тұтқа	2
7	Замок для направляющей Бағыттауышқа арналған құлып	6